

Quick Details

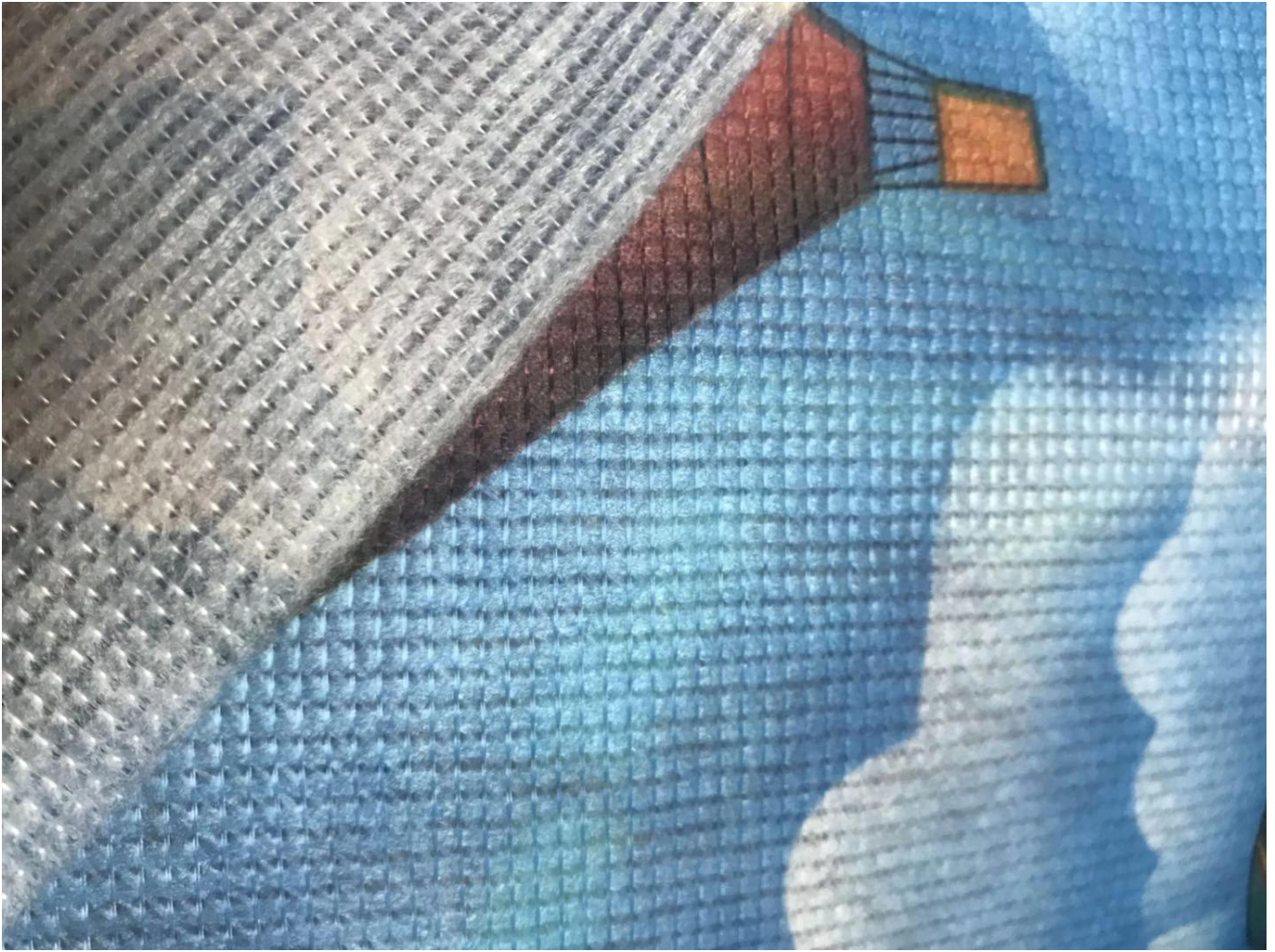
| | |
|---------------------|--|
| Υλικό | 100% πολυεστέρας |
| Πλάτος | ΩΣ ΑΠΑΙΤΗΣΗ ΠΕΛΑΤΗ |
| Εφαρμογή | ΠΑΠΟΥΤΣΙΑ ,ΤΣΑΝΤΕΣ,ΠΑΚΕΤΑ,ΗΟΜΤΕΧΤΙΛΕ ,ΣΤΡΩΜΑ |
| Είδος | αξία |
| βάρος | 60-250 γρ |
| Ικανότητα προσφοράς | 500000Μ/ΜΗΝΑ |
| Χρώμα | Σύμφωνα με το αίτημα |
| ΒΕΛΟΝΕΣ | 7.10.14 |
| Δείγμα | δείγμα δωρεάν για αποστολή |
| Πακέτο | Πακέτο σε ρολό |
| Πληρωμή | LC, DA, DP, TT ΚΑΙ ΛΟΙΠΟΝ |

Το pret stich-bonded nonwoven ύφασμα είναι κατασκευασμένο από ανακυκλωμένο υλικό από μπουκάλια απορριμμάτων, ευρεία χρήση σε τσάντα, κουρτίνα, στρώμα με δίχτυ ελατηρίου, παπούτσια, κουρτίνες και ούτω καθεξής. Είναι φθηνό, αναπνεύσιμο και ισχυρά χαρακτηριστικά και μπορεί να κάνει επιβραδυντικό φλόγας. αντιολισθητικό και ούτω καθεξής.

Προσφέρουμε επίσης πολλά είδη προϊόντων για την επιλογή σας. Κάντε κλικ σε αυτές τις λέξεις και βρείτε την ανάγκη σας:

[Χονδρικό ύφασμα stichbond επιβραδυντικό φλόγας](#)
[Κατασκευαστής πολυεστερικών υφασμάτων Stichbond](#)
[Στρώμα εκτύπωσης εργοστάσιο υφάσματος Stichbond](#)

Product Details



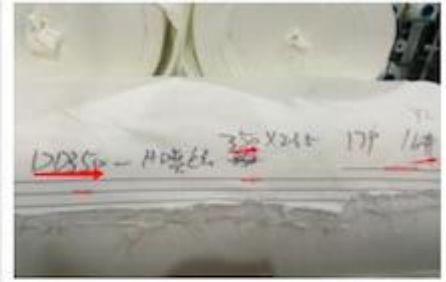
Quality Control



BEST MATERIAL



DETAILS NOTE DOWN



DETAILS ON FABRIC



FABRIC FIRST TIME CHECKING



WEIGHT CHECKING



WIDTH CHECKING



DESIGN CHECKING



QUANTITY CHECKING



TRY BEST TO LOAD FULL

Our Factory



Packing



Our Service

- 1,15 χρόνια ειδικεύεται σε υφάσματα και εξαρτήματα στρώματος
2. Η ποιότητα πρώτα με την καλύτερη τιμή
3. Ασφαλίστε ποσότητα και χρόνο παράδοσης
4. Συνεχίστε να βελτιώνετε τα νέα σχέδια και τα νέα προϊόντα
5. Αναζήτηση νέου στοιχείου και μόδας για τον πελάτη
6. Αναμείξτε όλα τα είδη προϊόντων σε ένα δοχείο
7. Τηρείτε την κατάσταση της παραγγελίας
8. Δωρεάν δείγμα
9. Εάν υπάρχει πρόβλημα ποιότητας, παρακαλούμε επικοινωνήστε service@hyaindustry.com

*Ελπίζουμε να είστε καλεσμένοι μας ,Κίνα είναι ένα πανεμορφη
Ελπίζουμε εμείς μπορώ καλλιεργώ πάνω επιχείρηση μαζί και αναπτύσσω καλύτερος και μόδα στρώμα*

Fair



Consumer Evaluation



φτιάχνουμε όλα τα είδη πλεκτού υφάσματος ζακάρ στρώματος (κάνναβη, οργανικό, tencel, βαμβάκι, επιβραδυντικό φλόγας, αλόη βέρα, μπαμπού, ύφασμα ψύξης, χαλκός και ούτω καθεξής) ύφασμα στρώματος tricot, ύφασμα σατέν στρώματος, ύφασμα tc στρώματος, κάλυμμα στρώματος, μαξιλάρι ύφασμα καλύμματος και περιγράμματος στρώματος, κάλυμμα βάσης στρώματος και εξαρτήματα στρώματος (αντιολισθητικό ύφασμα, κλωστή, μαξιλαράκι, ταινία...)